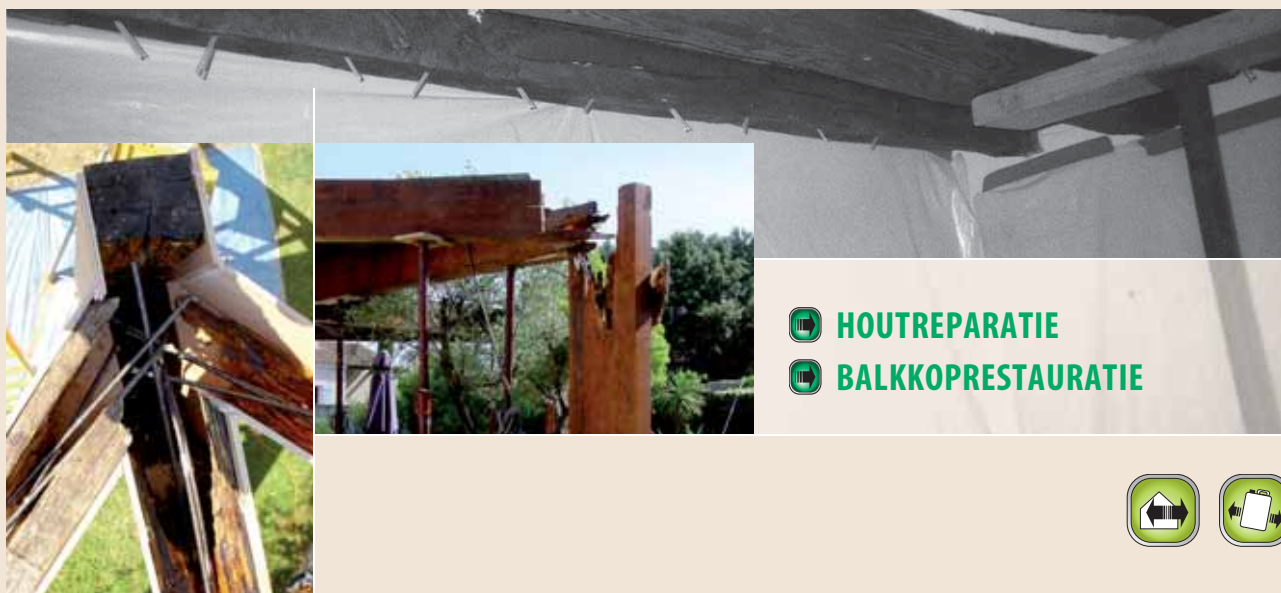


D306 TECHNIPOX JML

Lichte epoxymortel bestaande uit 3 componenten voor reparatie en balkkoprestauratie



Beschrijving

TECHNIPOX JML is een zeer thixotrope 3-componentenmortel, klaar voor gebruik, en samengesteld op basis van epoxyharsen, versterkt met geïoniseerd vulmiddelen.

Toepassingen – Eigenschappen van de behandelde materialen

TECHNIPOX JML is speciaal samengesteld voor de reparatie en de versteviging van houten elementen.

Eigenschappen

Lage dichtheid:

- TECHNIPOX JML heeft een zeer lage dichtheid:
- Met 800 g TECHNIPOX JML (dichtheid 0,8) stemt een reparatie van 1 liter (of 1 dm³) overeen; met een klassieke mortel, met een dichtheid van 1,8 tot 2, is er 1,8 tot 2 kg nodig om 1 liter (of 1 dm³) op te vullen.
- Dichtheid van dezelfde grootteorde als die van hout (eik, beuk...).

Gemakkelijk te gebruiken:

- Gemakkelijk aan te wenden voor barsten en gaten, voor groter herstellingen een bekisting gebruiken.

- Dankzij de dichtheid van minder dan 1 en het sterke thixotrope karakter, kan het product met behulp van een PRIMER verticaal aangebracht worden in dikten van 5 tot 10 cm;
- TECHNIPOX JML drijft op water.

Chemische en mechanische weerstand:

- TECHNIPOX JML is bestand tegen sterke chemische agressie (zuren, basen, solventen, alcohol...);
- De mechanische sterkte is beter dan die van om het even welke hydraulische mortel:
 - Buigweerstand: ± 20 N/mm²;
 - Drukweerstand: ± 45 N/mm²;
- TECHNIPOX JML is perfect waterbestendig (ongevoelig voor vocht), wat ongewenste stagnatie van water en wildgroei van micro-organismen voorkomt;
- TECHNIPOX JML is waterdampdoorlatend.

Gemakkelijk te gebruiken:

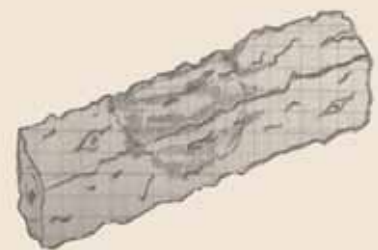
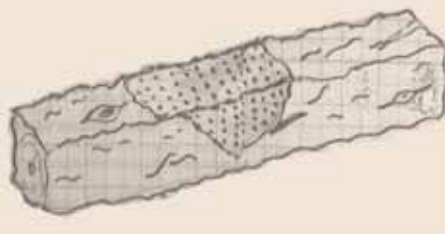
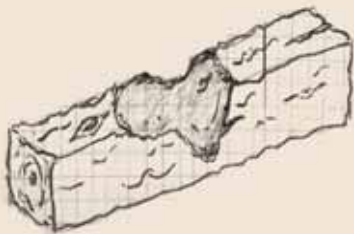
- TECHNIPOX JML bevat geen oplosmiddelen en het kan met water worden gespoeld en gewassen;
- Binnen dertig minuten na het aanbrengen kan het teveel aan product worden verwijderd met warm water en een spons;
- Het aanbrengen van dit product vereist in geen geval het gebruik van solvent, dat hinderlijk zou kunnen zijn bij binnentoepassingen (slachthuizen, melkerijen, brouwerijen, bottellijnen, zolders);

Bewerkbaarheid:

- TECHNIPOX JML is uitstekend bewerkbaar;
- Dankzij zijn lichte vulmiddelen is de mortel gemakkelijk te bewerken, eens het hars vernet is.
- Bewerkbaar via de klassieke houtbewerkingstechnieken (houtbeitels, schuurpapier, rasp...); kan gespijkerd, geschroefd... worden;
- De bewerking is afhankelijk van het materiaal en vereist een voorafgaande test;
- Na bewerking kan het oppervlak behandeld worden met de meeste kleurbeitsen en patineerproducten.

Toepassing

- De 3 componenten langzaam mengen, tot een homogene pasta ontstaat;
- Het zo bereide mengsel moet binnen één uur (pot life) gebruikt worden.
- De viscositeit van de mortel kan zelf ingesteld worden door meer of minder toevoeging van het vulmiddel.



Voorzorgsmaatregelen

- Het gebruik van een hechtmiddel (primer) is aanbevolen op poreuze en brokkelige ondergronden: TECHNIPOX L + VERDUNNINGSMIDDEL XL;
- Voor zware belastingen (trek- en buigkrachten), is het gebruik van een wapening verplicht (bijv. stangen van staal of polyester), dit in combinatie met TECHNIPOX JML.
- Wapeningsstaven verlijmen met TECHNIPOX J

Verpakkingen en opslag

Kit van 10 kg
 Vorstvrij bewaren – Shelf life 1 jaar
 Product gefabriceerd door TECHNICHEM N.V.



10 kg

Het veiligheidsinformatieblad (VIB) is voor professionelen op aanvraag beschikbaar, op de internetsite www.publichem.com

Alle informatie die via dit document wordt verspreid is louter informatief, zonder nadelige erkenning, noch enige andere garantie dan deze die voortvloeit uit de verkoop van onze producten, binnen de grenzen van onze algemene voorwaarden.
 De gebruikers moeten altijd onze laatst gepubliceerde technische fiches raadplegen; een exemplaar hiervan is beschikbaar op eenvoudige aanvraag.